

BMW Serie 3 Coupé

318Ci
320Ci
325Ci
330Ci
320Cd
330Cd



Piacere di guidare



La perfezione si ottiene
rimettendola sempre in
discussione.



Guardate la vita dal suo lato
più bello Il lato del guidatore.



Ci sono percorsi che si vorrebbero
prolungare all'infinito.





Il buon design non è un'arte,
ma una passione.



□ **Volante multifunzionale sportivo in pelle** con comando per regolatore di velocità e telecomando per autoradio o radiotelefono (nella foto è visibile il volante sportivo in pelle a tre razze); mascherina del volante e pomello leva cambio automatico in legno di mirto.



□ **Sistema di navigazione Professional con monitor di bordo 16/9** (funzione TV optional), compresa radio BMW Professional con riproduttore di cassette (a richiesta, lettore di CD o MD): vi conduce in modo veloce e preciso a destinazione. La funzione splitscreen consente di suddividere il quadro per visualizzare contemporaneamente, ad esempio, l'Autopilota ed altre funzioni del monitor di bordo.

□ **Cambio manuale sequenziale (SMG)**: nella guida sportiva consente di cambiare velocemente le sei marce tramite le palette collocate sul volante oppure tramite la leva selettiva, senza azionare il pedale della frizione (disponibile per 325Ci e 330Ci).



□ **Sacco portasci**: consente di trasportare in modo pulito e sicuro fino a quattro paia di sci anche quando nella vettura viaggiano quattro persone; quando non viene utilizzato si può riporre in posizione invisibile e poco ingombrante dietro il bracciolo centrale posteriore.



■ **Dispositivo per facilitare l'accesso ai posti posteriori**: consente di sbloccare manualmente gli schienali in modo molto confortevole (con una mano sola); i sedili scorrono poi senza sforzo in avanti lasciando spazio in abbondanza per salire e scendere dalla vettura.



□ **Sedili anteriori sportivi**: sostegno laterale ottimale in ogni situazione di guida grazie ai fianchetti molto pronunciati; regolazione individuale dei sedili in altezza ed in inclinazione, nonché dell'inclinazione dello schienale e dell'appoggio gambe.



■ **Sistema di carico passante** con schienale del sedile posteriore diviso asimmetricamente (2 : 1).



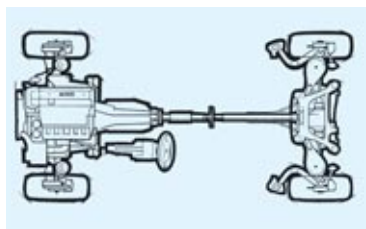
□ **Cerchi in lega leggera BMW styling** a doppi raggi n° 68M, con pneumatici misti: anteriori 7,5 J x 17", pneumatici 225/45 R 17, posteriori 8,5 J x 17", pneumatici 245/40 R 17 (cod. 788).



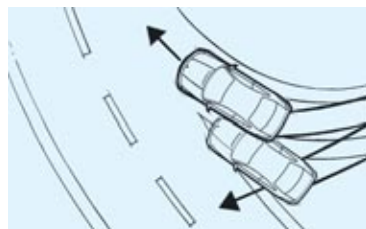
□ **Cerchi in lega leggera BMW** a doppi raggi n° 135M con pneumatici misti: anteriori 8 J x 18", pneumatici 225/40 R 18, posteriori 8,5 J x 18", pneumatici 255/35 R 18 (cod. 787).



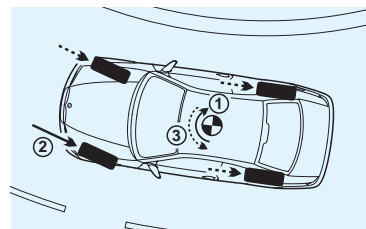
□ **Pacchetto sportivo M II**: comprende tra l'altro cerchi in lega leggera esteticamente e tecnicamente adatti alla BMW Serie 3, speciali rivestimenti dei sedili ed il volante in pelle M. Con questo allestimento – disponibile anche nel colore esclusivo Imolarot¹ – potrete sottolineare ulteriormente l'immagine sportiva della vostra BMW Serie 3 Coupé.



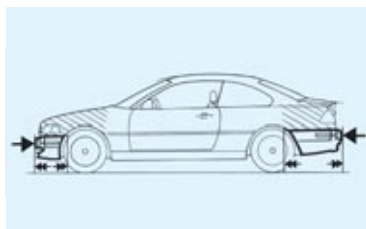
■ **Assetto a struttura leggera** con assale anteriore a snodo singolo e montanti molleggiati ed assale posteriore a bracci centrali; per realizzare un'aderenza eccellente al fondo stradale e la massima sicurezza di guida, molti componenti dell'assetto sono in alluminio.



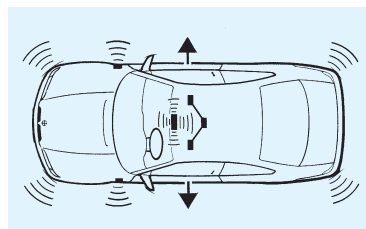
■ **Controllo dinamico di stabilità (DSC) con DTC:** il DSC individua sul nascere l'eventuale tendenza al dérapage e stabilizza l'auto in pochi millesimi di secondo. La sottofunzione DTC (controllo dinamico della trazione) consente entro limiti pre-determinati un maggiore slittamento delle ruote, favorendo la guida sportiva. Il DTC si attiva con una breve pressione dell'interruttore del DSC.



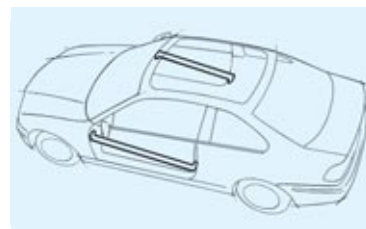
■ **Cornering Brake Control (CBC):** rende ancora più sicure e controllabili le frenate in curva, impedendo efficacemente lo sbandamento della vettura. Il CBC è coadiuvato dal sistema antibloccaggio ABS e dall'impianto frenante pressoché esente da fading, che realizzano il massimo della sicurezza di marcia.



■ **Paraurti con smorzatori in alluminio ad assorbimento d'urto:** sopportano senza danni colpi fino a 4 km/h; speciali zone deformabili anteriori e posteriori assorbono forze d'urto fino a 15 km/h senza danni per la carrozzeria.



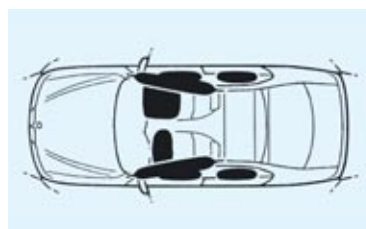
■ **Sensore d'urto:** in caso di incidente esclude la funzione Center Lock della chiusura centralizzata permettendo l'apertura delle portiere; contemporaneamente si accendono le luci interne dell'abitacolo.



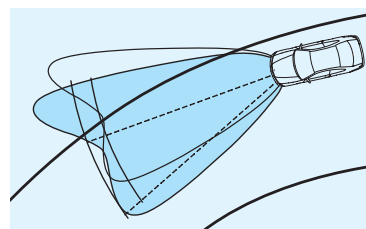
■ **Rinforzi nelle portiere:** traverse diagonali (profili di rinforzo) incorporate nelle portiere, che rendono molto rigide le stesse ed offrono la massima protezione possibile ai passeggeri in caso di impatto sulle fiancate.



■ **Sistema di ritenzione BMW** per guidatore e passeggero: combinazione di cintura di sicurezza a 3 punti, pretensionatore, limitatore di ritenzione ed appoggio anti-submarining incorporato nel sedile che assicura la massima efficacia di ritenzione in caso di collisione.



■ **Airbag:** in una BMW tutti i componenti di sicurezza sono armonizzati in modo ottimale. In caso di impatto, ad esempio, si attiva soltanto l'airbag effettivamente necessario. Per una protezione mirata sono disponibili 8 airbag: gli airbag anteriori (che si espandono con differente intensità a seconda della forza d'urto), gli airbag per la testa ITS e gli airbag laterali anteriori e posteriori (optional).



□ **Adaptive Light Control** (illuminazione adattativa in curva): dirige il fascio dei fari all'interno della curva accrescendo la sicurezza di marcia al buio o con cattiva visibilità. Il sistema è pilotato da sensori che rilevano l'angolo di sterzata, il momento d'imbardata e la velocità, inducendo l'adattamento automatico dei proiettori al tracciato della curva. Si attiva dal centro di comando luci (accensione automatica degli anabbaglianti).

Sicurezza	Codice	318Ci	320Ci	325Ci	330Ci	320Cd	330Cd
Adaptive Light Control (illuminazione adattativa in curva, solo in abbinamento ai fari allo xeno; con mascherine dei fari in titanio)	524	□	□	□	□	□	□
Airbag:							
– airbag ID per guidatore e passeggero (Impact-Depending-Airbag-System); individuazione di sedile occupato sul lato passeggero		■	■	■	■	■	■
– airbag laterale per guidatore e passeggero		■	■	■	■	■	■
– airbag laterale per i passeggeri posteriori	261	□	□	□	□	□	□
– airbag per la testa ITS per guidatore e passeggero		■	■	■	■	■	■
Ancoraggio ISOFIX per seggiolini per bambini		■	■	■	■	■	■
Antifurto con allarme e telecomando a onde radio	302	□	■	■	■	□	■
Batteria con morsetto di sicurezza							
Carrozzeria di sicurezza:							
– zone di cedimento anteriori e posteriori, rinforzi in alluminio nelle portiere, paraurti ad assorbimento d'urto fino a velocità di 4 km/h		■	■	■	■	■	■
Chiusura centralizzata con dispositivo antiavviamento elettronico (EWS) e sensore d'urto; sportello serbatoio integrato nella chiusura centralizzata		■	■	■	■	■	■
Cinture di sicurezza:							
– cinture di sicurezza anteriori inerziali con pretensionatore pirotecnico, limitatore di ritenzione e fermacintura		■	■	■	■	■	■
– regolazione manuale in altezza dell'ancoraggio della cintura		■	■	■	■	■	■
– sistema ergonomico di cinture nel retro dell'abitacolo		■	■	■	■	■	■
Controllo automatico di stabilità e trazione (ASC + T)		■	■	■	■	■	■
Controllo dinamico di stabilità (DSC) , con DTC (controllo dinamico di trazione) e DBC (Dynamic Brake Control)		■	■	■	■	■	■
Cornering Brake Control (CBC)		■	■	■	■	■	■
Fari fendinebbia in abbinamento a specchi retrovisori esterni e getti del lavavetro riscaldabili		■	■	■	■	■	■
Freni:							
– dischi anteriori autoventilanti		■	■	■	■	■	■
– dischi posteriori		■	–	–	–	■	–
– dischi posteriori autoventilanti		–	■	■	■	–	■
Impianto lava/tergifar	502	□	□	□	□	□	□
Interruttore Center Lock		■	■	■	■	■	■
Park Distance Control (PDC) nella parte posteriore	508	□	□	□	□	□	□
Poggiatesta e terza cintura di sicurezza a tre punti posteriore		□	□	□	□	□	□
Protezione antiurto laterale e rollbar nel tetto incorporati		■	■	■	■	■	■
Protezione della vettura nelle manovre di parcheggio grazie ai paraurti avvolgenti in materiale sintetico e ai listelli paracolpi sulle fiancate		■	■	■	■	■	■
Retrofaro fendinebbia		■	■	■	■	■	■
Sensore pioggia con dispositivo di accensione automatica dei proiettori anabbaglianti	521	□	□	□	□	□	□
Servosterzo con piantone sterzo di sicurezza ottimizzato in caso di impatto		■	■	■	■	■	■
Sistema antibloccaggio ruote (ABS)		■	■	■	■	■	■
Spia forature pneumatici (RPA)		□	□	□	□	□	□
Terza luce stop		■	■	■	■	■	■

Motore	Codice	318Ci	320Ci	325Ci	330Ci	320Cd	330Cd
Alberi equilibratori		■	–	–	–	■	–
Catalizzatore ad ossidazione		–	–	–	–	–	■
Catalizzatore a tre vie con sonda lambda riscaldata; filtro al carbone attivo e sfiato del serbatoio pilotato		■	■	■	■	■	■
Compensazione idraulica del gioco valvole		■	■	■	■	■	■
Diagnosi «On-Board»		■	■	■	■	■	■
Distribuzione statica dell'accensione		–	■	■	■	–	■
Doppia VANOS		■	■	■	■	■	■
Elettronica digitale del diesel (DDE)		–	–	–	–	■	■
Elettronica digitale del motore (Motronic)		■	■	■	■	–	■
Filtro carburante riscaldato		–	–	–	–	–	■
Impianto d'aspirazione differenziato (DISA)		■	■	■	■	■	■
Incapsulamento del vano motore		–	–	–	–	–	■
Intercooler		–	–	–	–	–	■
Motore a 4 cilindri in linea, 4 valvole per cilindro		■	–	–	–	■	–
Motore a 6 cilindri in linea, 4 valvole per cilindro		–	■	■	■	–	■
Motore diesel a 4 cilindri in linea, 4 valvole per cilindro		–	–	–	–	–	–
Motore diesel a 6 cilindri in linea con tecnica Common Rail		–	–	–	–	–	■
Regolazione antidetonazione selettiva per i singoli cilindri		■	■	■	■	■	■
Tecnologia dei gas di scarico conforme alla normativa EU3		–	–	–	–	■	■
Tecnologia dei gas di scarico conforme alla normativa EU4		■	■	■	■	–	–
Testata in lega leggera		■	■	■	■	■	■
Valvetronic		■	–	–	–	–	–
Cambio/assetto	Codice	318Ci	320Ci	325Ci	330Ci	320Cd	330Cd
Assale anteriore a snodo singolo e montanti molleggiati con compensazione di beccheggio in frenata		■	■	■	■	■	■
Assale posteriore a bracci centrali con riduzione dell'affondamento alla partenza e compensazione di beccheggio in frenata		■	■	■	■	■	■
Assetto sportivo	226	□	□	□	□	□	□
Barra stabilizzatrice anteriore e posteriore		■	■	■	■	■	■
Cambio automatico:							
– a 5 rapporti EH con Shiftlock/Interlock, gestione adattativa e Steptronic		□	□	□	□	□	□
Cambio manuale a 5 marce		■	■	■	–	–	–
Cambio manuale a 6 marce		–	–	–	■	■	■
Cambio manuale sequenziale (SMG) a 6 marce		–	–	□	□	–	–
Volano a doppia massa (con cambio manuale)		■	■	■	■	–	–
Equipaggiamento interno	Codice	318Ci	320Ci	325Ci	330Ci	320Cd	330Cd
Allestimento per fumatori		■	■	■	■	■	■
Allestimento per non-fumatori (senza sovrapprezzo)	Z05	□	□	□	□	□	□
Alzacristalli elettrici anteriori con funzione di abbassamento/ sollevamento mediante un semplice impulso, protezione antischiacciamento e chiusura «comfort» su entrambe le portiere		■	■	■	■	■	■
Attrezzi incorporati nel cofano del bagagliaio		■	■	■	■	■	■
Avvertimento «LUCI ACCESE?»		■	■	■	■	■	■
Bagagliaio interamente rivestito in tessuto		■	■	■	■	■	■
Bracciolo centrale anteriore	473	□	□	□	■	□	■

■ Di serie □ Optional – Non disponibile

Equipaggiamento interno	Codice	318Ci	320Ci	325Ci	330Ci	320Cd	330Cd
Bracciolo centrale anteriore, eliminazione	474	–	–	–	□	–	□
Bracciolo centrale posteriore		■	■	■	■	■	■
Car Memory/Key Memory		■	■	■	■	■	■
Cassetto portaoggetti illuminato e munito di serratura		■	■	■	■	■	■
Check-Control		■	■	■	■	■	■
Climatizzatore automatico (con AUC e sensore solare)		■	■	■	■	■	■
Comando «Follow-me-Home»		■	■	■	■	■	■
Comando vocale	620	□	□	□	□	□	□
Computer di bordo		■	■	■	■	■	■
Contagiri con Energy Control, indicatore livello carburante, termometro liquido refrigerante, display a cristalli liquidi per contachilometri totale e parziale		■	■	■	■	■	■
Finestrini posteriori con apertura a compasso, ad azionamento elettrico		■	■	■	■	■	■
Funzione TV per sistema di navigazione Professional	601	□	□	□	□	□	□
Illuminazione della consolle centrale dall'alto		■	■	■	■	■	■
Illuminazione interna con luci vano piedi anteriore, luci di lettura anteriori e posteriori con interruttore e specchietti di cortesia illuminati		–	■	■	■	–	■
Indicatore temperatura esterna		□	■	■	■	□	■
Luci interne		■	■	■	■	■	■
Orologio digitale		■	■	■	■	■	■
Parabrezza «benessere»	358	□	□	□	□	□	□
Pavimento dell'abitacolo rivestito in moquette di velluto; poggiatesta per guidatore incorporato nel rivestimento laterale		■	■	■	■	■	■
Poggiabraccia alle portiere con maniglie incorporate		■	■	■	■	■	■
Poggiatesta anteriori regolabili in altezza ed inclinazione		■	■	■	■	■	■
Poggiatesta posteriori regolabili manualmente in altezza		■	■	■	■	■	■
Possibilità di appoggio oggetti nella consolle multifunzionale anteriore e posteriore, nel vano portaoggetti, nelle portiere anteriori; appoggi supplementari con l'allestimento per non-fumatori		■	■	■	■	■	■
Predisposizione elettrica per presa di ricarica della lampada portatile nel cassetto portaoggetti		■	■	■	■	■	■
Predisposizione per telefono veicolare Rete GSM, con antenna dualband	640	□	□	□	□	□	□
Radio BMW Business		■	■	■	■	■	■
Radio, gamma		■	■	■	■	■	■
Regolazione elettrica dei fari		■	■	■	■	■	■
Reti portaoggetti sul retro dei sedili anteriori		–	■	■	■	–	■
Retrovisore interno autoanabbagliante		–	■	■	■	–	■
Retrovisore interno autoanabbagliante, in abbinamento all'illuminazione interna	431	□	–	–	–	□	–
Retrovisore interno con scatto antiabbagliante		■	–	–	–	■	–
Rivestimenti interni:							
– allestimento design «Gran Turismo»		□	□	□	□	□	□
– allestimento design «Maglia»		□	□	□	□	□	□
– pelle Nappa «Exclusive»		□	□	□	□	□	□
– pelle «Montana»		□	□	□	□	□	□
– stoffa «Tex 2000»		■	■	■	■	■	■
Rivestimento interno del padiglione color Anthrazit	775	□	□	□	□	□	□
Ruota di scorta compatta sotto il fondo del bagagliaio		■	■	■	■	■	■
Sacco portasci	464	□	□	□	□	□	□

■ Di serie □ Optional – Non disponibile

Equipaggiamento interno	Codice	318Ci	320Ci	325Ci	330Ci	320Cd	330Cd
Sedili/comfort:							
– sedili di serie con rivestimento in stoffa «Tex 2000»		■	■	■	■	■	■
– riscaldamento dei sedili anteriori	494	□	□	□	□	□	□
– regolazione elettrica per i sedili anteriori con funzione Memory per sedile di guida e retrovisori esterni	459	□	□	■	■	□	■
– sedili sportivi anteriori	481	□	□	□	□	□	□
Service Intervall con indicazione del chilometraggio residuo nel display		■	■	■	■	■	■
Sistema di altoparlanti Hi-Fi harman/kardon	674	□	□	□	□	□	□
Sistema di altoparlanti Hi-Fi (10 altoparlanti amplificati)	676	□	□	□	□	□	□
Sistema di carico passante; schienale del sedile posteriore diviso asimmetricamente (2 : 1)		■	■	■	■	■	■
Sistema di navigazione Business, con autoradio BMW Business e display LCD integrato nel pannello di comando della radio	606	□	□	□	□	□	□
Sistema di navigazione Professional, con monitor di bordo 16/9, autoradio BMW Professional e mangianastri incorporato (optional con lettore di CD o MD)	609	□	□	□	□	□	□
Strumenti analogici con illuminazione passante		■	■	■	■	■	■
Specchietti di cortesia con copertura scorrevole lato guida e passeggero		■	■	■	■	■	■
Supporto lombare a regolazione elettrica per sedili anteriori	488	□	□	□	□	□	□
Tappetini in velluto	423	□	□	□	□	□	□
Telefono:							
– predisposizione per cellulare con interfaccia Bluetooth	644	□	□	□	□	□	□
– predisposizione per telefono veicolare, compresa antenna dualband		□	□	□	□	□	□
– telefono veicolare Professional, senza cavo, con antenna dualband	638	□	□	□	□	□	□
Temporizzatore automatico per luci abitacolo con accensione/spegnimento «morbido»		■	■	■	■	■	■
Tettuccio scorrevole/inclinabile in vetro ad azionamento elettrico	403	□	□	□	□	□	□
Triangolo di sosta d'emergenza e cassetta del pronto soccorso	428	□	□	□	□	□	□
Trombe bitonali		■	■	■	■	■	■
Volanti:							
– comandi multifunzione sul volante e regolatore di velocità (cruise control)	249	□	□	□	■	□	■
– volante in pelle M		□	□	□	□	□	□
– volante sportivo in pelle a tre razze, mascherina del volante intonata alle modanature abitacolo, pomello leva cambio (manuale o automatico) in pelle o in legno pregiato	255	■	■	■	■	■	■

Equipaggiamento esterno	Codice	318Ci	320Ci	325Ci	330Ci	320Cd	330Cd
Allestimento esterno Chrome-Line	346	□	□	□	□	□	□
Allestimento retrovisori esterni riscaldati, ripiegabili elettricamente	313	□	□	□	□	□	□
Calandra «a doppio rene» con listelli verticali verniciati in color titanio e cornici cromate		–	–	–	■	–	–
Cofano motore e cofano bagagliaio sostenuti da molle a gas		■	■	■	■	■	■
Gancio di traino con testina sferica amovibile	235	□	□	□	□	□	□
Indicatori di direzione bianchi	785	□	□	□	□	□	□
Maniglie a staffa delle portiere nello stesso colore della carrozzeria		■	■	■	■	■	■
Mascherina dei proiettori principali verniciata in color titanio		– ¹	– ¹	– ¹	■ ²	– ¹	■ ¹
Modanature dei sottoporta con inserto cromato		–	■	■	■	–	■
Modanature dei sottoporta in materiale sintetico		■	–	–	–	■	–
Pacchetto sportivo M II	338	□	□	□	□	□	□
Parabrezza con fascia antiriflesso verde	354	□	□	□	□	□	□
Paraurti e retrovisori esterni nello stesso colore della carrozzeria		■	■	■	■	■	■
Passaruota anteriori con inserti in materiale sintetico		■	■	■	■	■	■
Retrovisori esterni asferici azzurrati, orientabili elettricamente		■	–	–	–	■	–
Retrovisori esterni riscaldati		–	■	■	■	–	■
Ruote:							
– cerchi in lega leggera BMW styling ellissoidale n° 46, 16 pollici	2AA	■	–	–	–	■	–
– cerchi in lega leggera BMW, styling a stella n° 45, 16 pollici	279	□	■	□	–	□	–
– cerchi in lega leggera BMW, styling a raggi incrociati n° 42, 16 pollici	288	□	□	■	–	□	–
– cerchi in lega leggera BMW, styling a doppi raggi n° 135M, 18 pollici	787	□	□	□	□	□	□
– cerchi in lega leggera BMW, styling a doppi raggi n° 68M, 17 pollici	788	□	□	□	□	□	□
– cerchi in lega leggera BMW, styling a doppi raggi n° 88, 16 pollici	2BA	□	□	□	□	□	□
– cerchi in lega leggera BMW, styling a doppi raggi n° 98, 17 pollici	2BB	□	□	□	□	□	□
– cerchi in lega leggera BMW, styling a stella n° 44, 17 pollici	290	□	□	□	□	□	□
– cerchi in lega leggera BMW, styling a stella n° 96, 17 pollici	295	□	□	□	□	□	□
– cerchi in lega leggera BMW, styling a stella n° 119, 17 pollici	2CA	□	□	□	■	□	■
Scritta del modello, eliminazione (senza sovrapprezzo)	320	□	□	□	□	□	□
Sistema di protezione anticorrosione di base tramite zincatura parziale, fosfatizzazione, verniciatura catodica ad immersione, trattamento protettivo delle parti scatolate e sotto il pianale		■	■	■	■	■	■
Telecomando a onde radio, chiave con batteria ricaricabile automaticamente		■	■	■	■	■	■
Tinta metallizzata		□	□	□	□	□	□
Vetri atermici verdi; parabrezza in cristallo stratificato		■	■	■	■	■	■

¹ In abbinamento all'Adaptive Light Control le mascherine dei fari sono verniciate in color titanio.

² Non in abbinamento al pacchetto sportivo.

Massa		318Ci	320Ci	325Ci	330Ci	320Cd	330Cd
Massa a vuoto UE ¹	kg	1395 [1435]	1470 [1505]	1495 [1530]	1505 [1540]	1490[1505]	1615 [1630]
Massa complessiva	kg	1820 [1860]	1895 [1930]	1920 [1955]	1930 [1965]	1915[1930]	2040 [2055]
Carico utile ¹	kg	420	420	420	420	500	500
Carico ammesso sul tetto	kg	75	75	75	75	75	75
Massa rimorchiabile ²	kg	680	720	720	730	720	750
Carico ammesso sul gancio di traino	kg	75	75	75	75	75	75

Motore ^{3,4}		318Ci	320Ci	325Ci	330Ci	320Cd	330Cd
Cilindri/valvole per cilindro		4/4	6/4	6/4	6/4	4/4	6/4
Cilindrata	cm ³	1995	2171	2494	2979	1995	2993
Corsa/alesaggio	mm	90,0/84,0	72,0/80,0	75,0/84,0	89,6/84,0	90,0/84,0	90,0/84,0
Potenza nominale/regime nominale	kW / g/min	105/6000	125/6100	141/6000	170/5900	110/4000	150/4000
	CV / g/min	(143/6000)	(170/6100)	(192/6000)	(231/5900)	(150/4000)	(204/4000)
Coppia max./regime	Nm / g/min	200/3750	210/3500	245/3500	300/3500	330/2000	410/1500-3250
Rapporto di compressione	:1	10,2	10,8	10,5	10,2	17,0	17,0

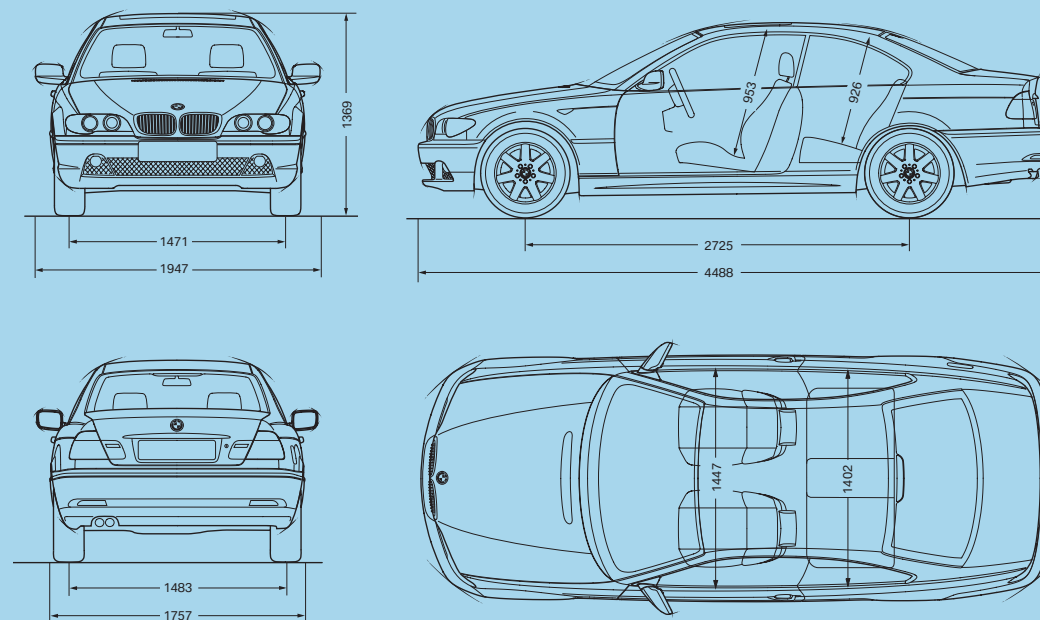
Trasmissione		318Ci	320Ci	325Ci	330Ci	320Cd	330Cd
Rapporti del cambio di serie	I/II :1	4,23/2,52	4,23/2,52	4,23/2,52	4,21/2,49	5,14/2,83	5,08/2,80
	III/IV :1	1,66/1,22	1,66/1,22	1,66/1,22	1,66/1,24	1,79/1,26	1,78/1,26
	V/VI/R :1	1,0/-/4,04	1,0/-/4,04	1,0/-/4,04	1,0/0,85/3,93	1,0/0,83/4,64	1,0/0,83/4,72
Rapporto al ponte	:1	3,38 [3,45]	3,38 [3,38]	3,15 [3,23]	2,93 [3,38]	2,56 [3,07]	2,47 [2,81]

Prestazioni		318Ci	320Ci	325Ci	330Ci	320Cd	330Cd
Velocità massima	km/h	218 [214]	226 [223]	240 [237]	250* [247]	221 [213]	242 [235]
Accelerazione 0-100 km/h	s	9,3 [10,2]	8,3 [9,4]	7,3 [8,4]	6,5 [7,0]	8,8 [9,1]	7,2 [7,4]
Ripresa 80-120 km/h in IV marcia (con cambio di serie)	s	9,2	8,7	7,8	6,9	7,2	6,1

Consumo ^{3,4}		318Ci	320Ci	325Ci	330Ci	320Cd	330Cd
Urbano	l/100 km	10,4 [11,2]	12,2 [13,1]	12,8 [13,5]	12,8 [14,0]	7,9 [9,7]	9,1 [10,6]
Extraurbano	l/100 km	5,7 [6,3]	6,9 [7,3]	6,9 [7,2]	6,9 [7,0]	4,5 [5,4]	5,2 [6,1]
Combinato	l/100 km	7,4 [8,1]	8,9 [9,4]	9,0 [9,5]	9,1 [9,6]	5,7 [6,9]	6,6 [7,7]
Emissioni di CO ₂	g/km	180 [196]	213 [226]	217 [229]	218 [230]	153 [185]	177 [206]
Capacità del serbatoio, circa	l	63	63	63	63	63	63

Ruote		318Ci	320Ci	325Ci	330Ci	320Cd	330Cd
Dimensioni dei cerchi		205/55 R 16 V	205/55 R 16 V	205/55 R 16 W	225/45 R 17 W	205/55 R 16 V	225/45 R 17 W
Dimensioni dei pneumatici		7 J x 16	7 J x 16	7 J x 16	8 J x 17	7 J x 16	8 J x 17
Materiale		Lega leggera	Lega leggera	Lega leggera	Lega leggera	Lega leggera	Lega leggera

Impianto elettrico		318Ci	320Ci	325Ci	330Ci	320Cd	330Cd
Capacità della batteria	Ah	55	70	70	70	80	90
Potenza dell'alternatore	A	110	90 [120]	90 [120]	90 [120]	150	150
	W	1540	1260 [1680]	1260 [1680]	1260 [1680]	2100	2100



Tutte le misure dei disegni tecnici sono espresse in millimetri. Capacità del bagagliaio 410 litri (misurazione VDA).

1 Nel valore indicato sono compresi il serbatoio di carburante pieno al 90% + 70 kg per il guidatore + 7 kg per il bagaglio. La massa a vuoto vale per le vetture con l'equipaggiamento di serie. Gli optional aumentano tale valore.
2 La massa totale effettiva del rimorchio non deve superare la massa rimorchiabile ammessa più il carico ammesso sul gancio di traino.
3 Per i motori a benzina della Serie 3 Coupé è previsto l'impiego di carburante senza piombo a 98 ottani. Con carburante a 91 ottani la potenza diminuisce leggermente ed il consumo aumenta.

4 Tutti i motori a benzina della BMW Serie 3 rispondono alle norme EU4, i motori delle 320Cd e 330Cd alle norme EU3. Base per la rilevazione del consumo è il ciclo di guida UE, che prevede un terzo circa di guida in città e due terzi su strade extraurbane. Oltre al consumo di carburante viene misurata anche l'emissione di CO₂.
5 Autolimitata elettronicamente.

I valori in [] si riferiscono alle vetture con cambio automatico EH a 5 rapporti.

Le vetture «**versione Italia**», descritte in questo catalogo e distribuite dalla BMW Italia S.p.A., hanno - al contrario di quelle destinate ad altri Paesi - un allestimento completo avvantaggiandosi di un'ampia dotazione di optional già compresi nel prezzo base. Tutte le vetture BMW per il mercato italiano sono dotate di scritte indicatrici dei comandi e rispettivi pannelli in lingua italiana. La Casa si riserva il diritto di apportare modifiche costruttive e di equipaggiamento. Salvo errori ed omissioni.

© BMW AG, Monaco di Baviera/Germania. Riproduzione anche parziale soltanto dietro autorizzazione scritta della BMW/Monaco.